

# TOP TRENDS

INVERNO 2023





## *Coordenados*

Os looks coordenados vem sendo presença recorrente e garantida em todas as estações e na maioria das coleções. O mercado vem apostando no sucesso comercial da venda casada e o consumidor aspirando cada vez mais pela facilidade na composição de looks. Destaque para a alfaiataria com tecidos sofisticados, leves e nas combinações em estamparia e padronagens.



# ***Vestido em Tricô***

Confortáveis e elegantes os vestidos em tricô vão desde os modelos mais básicos e minimalistas até as versões com decotes elaborados. O importante é investir nessa peça,





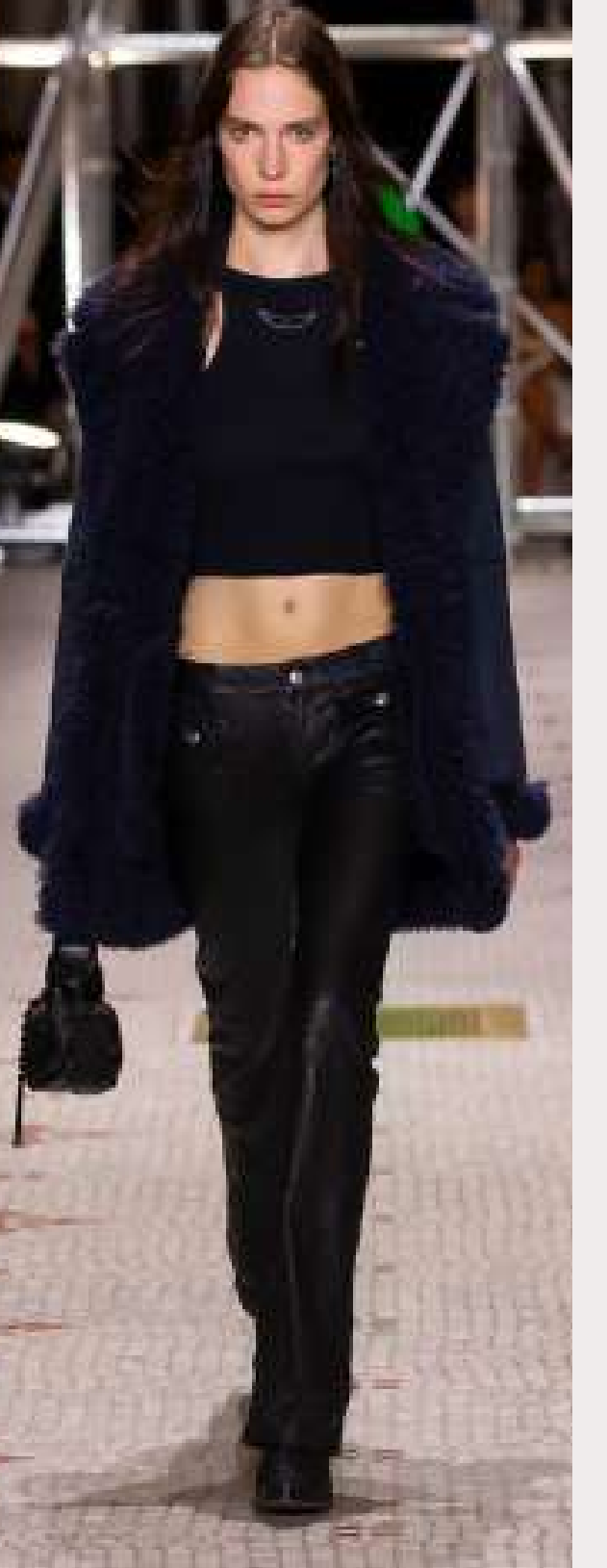
## ***Vestidos diversos***

O vestido tem se tornado presença marcante nas coleções também no inverno. O chemise foi destaque, explorado em tecidos fluidos, leves e pesados como couro. Fique atento aos detalhes como mangas com volumes, botões em concha e aplicações de ilhós. Apostamos também no vestido longo ou midi mais minimalista estilo camiseta.



## *Camisas*

As camisas são itens clássicos e que geralmente conversam com contextos de maior seriedade, no entanto, é possível reinventar esse item e aliá-lo a autenticidade: a aposta de destaque dos designers foram os volumes das mangas. De tecidos fluidos a propostas estruturais, essa é uma ótima estratégia para tirar a camisa feminina da obviedade.



## *Calça corte reto*

Calças de corte reto voltam à moda de forma mais tímida e menos comercial em relação à wide leg.



## *Calça Wide leg*

Uma das modelagens que vem ganhando maior força nas últimas temporadas é a Wide leg. Na alfaiataria ou nos modelos casuais seu corte vem sendo bem aceito no mercado e evolui no inverno 2023. Adiciona ainda maior conforto e fluidez, as calças ganham maior amplitude e movimento, como fica claro através dos modelos apresentados nas passarelas internacionais..





Além de ser uma peça em alta, seu uso é perfeito por alongar a silhueta. Repare que esta modelagem não se resume a alfaiataria, ela também é destaque na moda casual e esportiva.





## *Calça Cargo*

Ela promete ser o modelo da temporada graças à moda Y2K que vem tomando conta das ruas. Para criar o seu modelo ideal investigue os diferentes modelos que vêm sendo trabalhados, atente para as modelagens valorizando cortes retos e amplos, busque novas formas de adicionar os bolsos, escolha o material preferido do seu público e abuse da criatividade.



## *Saia em couro ou sintético*

Seja em couro natural ou em versões sintéticas que remetem ao material, as saias são peças indispensáveis para este inverno, tanto na versão mini quanto na lápis. Nesta última não esqueça de adicionar uma bela fenda.



## *Cardigã*

Peça clássica do inverno, o cardigã é destaque na temporada ao receber estampas expressivas. Atente para os modelos alongados e até mesmo para seu uso em conjunto com minissaias.





## *Versões pesadas*

As versões tradicionais do cardigã para o próximo inverno se estenderam em tramas mais pesadas e fios com texturas.





## *Conjunto de malha*

Conjuntos em malharia retilínea trazem o aconchego que o inverno pede. Combinações de blusas e suéteres com calças ou saias têm espaço, bem como propostas tecidas com fios mesclado ou lisos.



## ***Shacket***

A peça ganhou seu espaço no guarda-roupa feminino e é perfeita para criar sobreposições. Tecidos mais elaborados com texturas e efeitos de cor, além de padrões como o xadrez, farão sucesso na temporada. Veja que a peça também é uma boa opção para criar conjuntos com minissaias e shorts.



## *Jaquetas*

As jaquetas foram apostas em diversos estilos e modelagens nas coleções. Comprimentos curtos e médios foram vistos nos clássicos modelos perfecto e bomber. Os materiais também colaboraram para a diversificação do item. Atenção no brilho do cetim amassado, no couro e nas estampas coloridas.





## ***Blazer***

A alfaiataria elaborada foi o destaque principal em Nova York. Ela retornou com o blazer como peça mais importante da estação, mas com detalhes que renovaram o item. Bons exemplos foram os abotoamentos de diferentes formas e o investimento em cores fortes e quentes. Porém, prevaleceram as construções clássicas com cortes e detalhes tradicionais





## *Cropped na alfaiataria*

Comprimentos encurtados serão valorizados na estação e também estarão presentes na alfaiataria de inverno. Além de se diferenciar pelo comprimento os blazers podem ganhar novos cortes, explorando transpasses e abotoamentos diferenciados.



## ***Xadrez na alfaiataria***

Renovação sutil dos padrões clássicos, que mantêm a estética retrô, com a lembrança dos anos 60 e 70, em propostas de peças modernas e casuais como as calças e blazer.



## ***Xadrez***

Sempre presentes nas coleções de inverno, o xadrez mostrou maior ousadia, tanto através das cores quanto dos desenhos. Atente para seu uso em camisas amplas de sobreposição, também chamadas de Shackets, por combinar a modelagem da camisa tendo uso e peso de jaqueta.





## ***Pied de Poule***

O pied de poule é um clássico da alfaiataria que continua fazendo sucesso em blazers e calças. Mas queremos destacar seu uso em duas peças-chave da temporada que serão extremamente comerciais: a Shacket e o casaco 7/8. Em ambas, é possível explorar todas as opções apresentadas anteriormente, seja em versões mais tradicionais, seja nas propostas mais ousadas que brincam com cores e maiores proporções.





## ***Couros e sintéticos***

No inverno, o couro já é material esperado e, nas coleções 2022/23 também se confirmou. Os destaques foram: a mescla com outros materiais e texturas, looks total leather e produções cujo o caimento era leve e dinâmico, rompendo com a expectativa da firmeza e baixa flexibilidade, já características do couro.



## ***Matelassê***

No inverno, o couro já é material esperado e, nas coleções 2022/23 também se confirmou. Os destaques foram: a mescla com outros materiais e texturas, looks total leather e produções cujo o caimento era leve e dinâmico, rompendo com a expectativa da firmeza e baixa flexibilidade, já características do couro.





## *Tweed*

O tweed vem se renovando nas últimas temporadas, ganhando um visual mais jovem e descontraído. Neste inverno eles assumem um novo visual também em suas superfícies. Uma irregularidade maior pode ser percebida com fios desgrenhados, pêlos alongados, franjas e fios lurex cintilantes que se levantam livremente para perturbar sua aparência tradicional.





# ***CARTELA DE CORES***







**PANTONE®**  
12-1010 TCX  
Scallop Shell



**PANTONE®**  
17-2624 TCX  
Rose Violet



**PANTONE®**  
19-2520 TCX  
Potent Purple



**PANTONE®**  
19-1930 TCX  
Pomegranate







**PANTONE®**  
15-1040 TCX  
Iced Coffee



**PANTONE®**  
18-1148 TCX  
Caramel Café



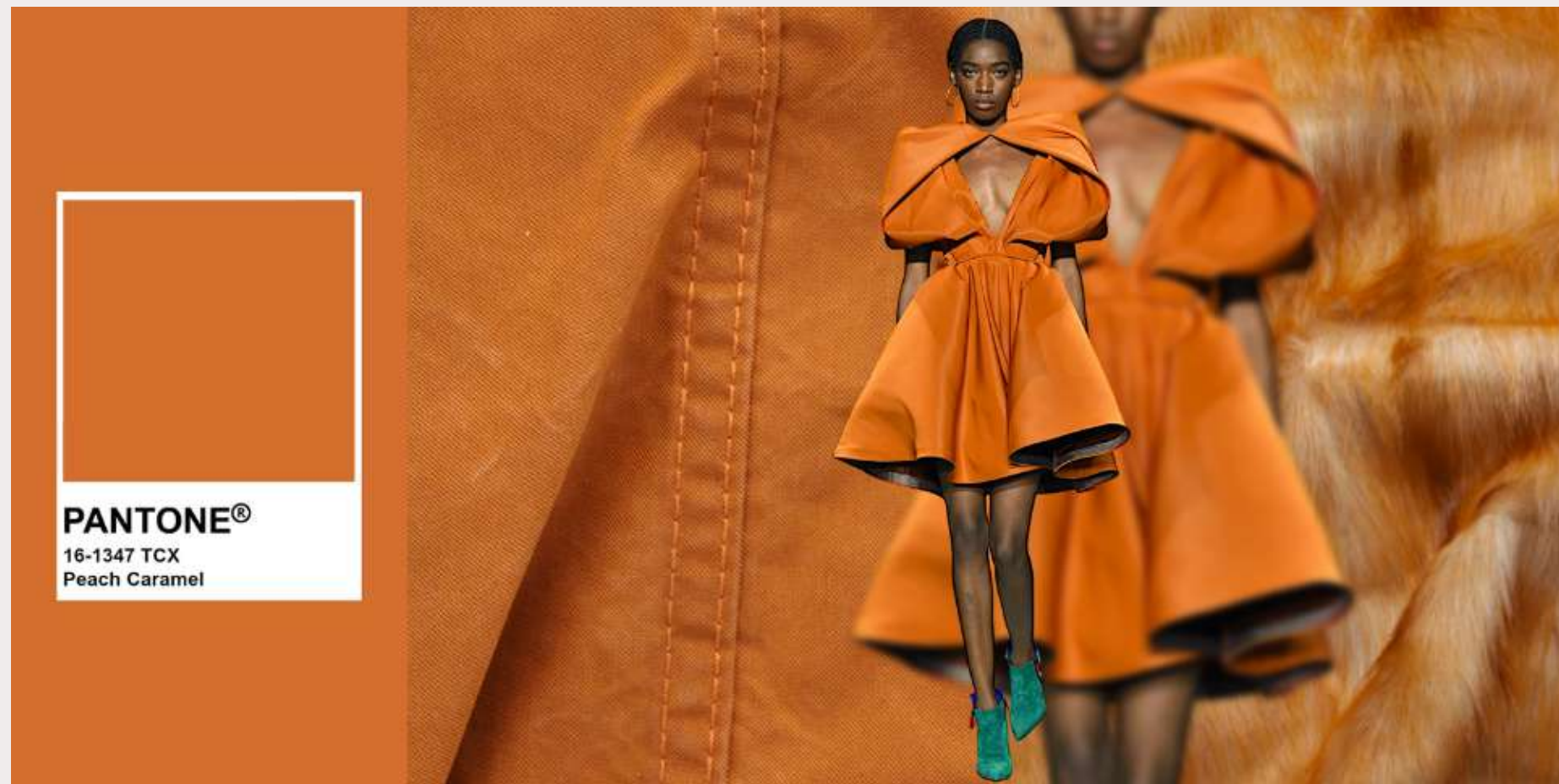
**PANTONE®**  
18-1130 TCX  
Aztec



**PANTONE®**  
19-1419 TCX  
Chicory Coffee











**PANTONE®**  
18-4045 TCX  
Daphne



**PANTONE®**  
19-3953 TCX  
Sodalite Blue



**PANTONE®**  
18-6026 TCX  
Abundant Green



**PANTONE®**  
18-0625 TCX  
Martini Olive





Branco



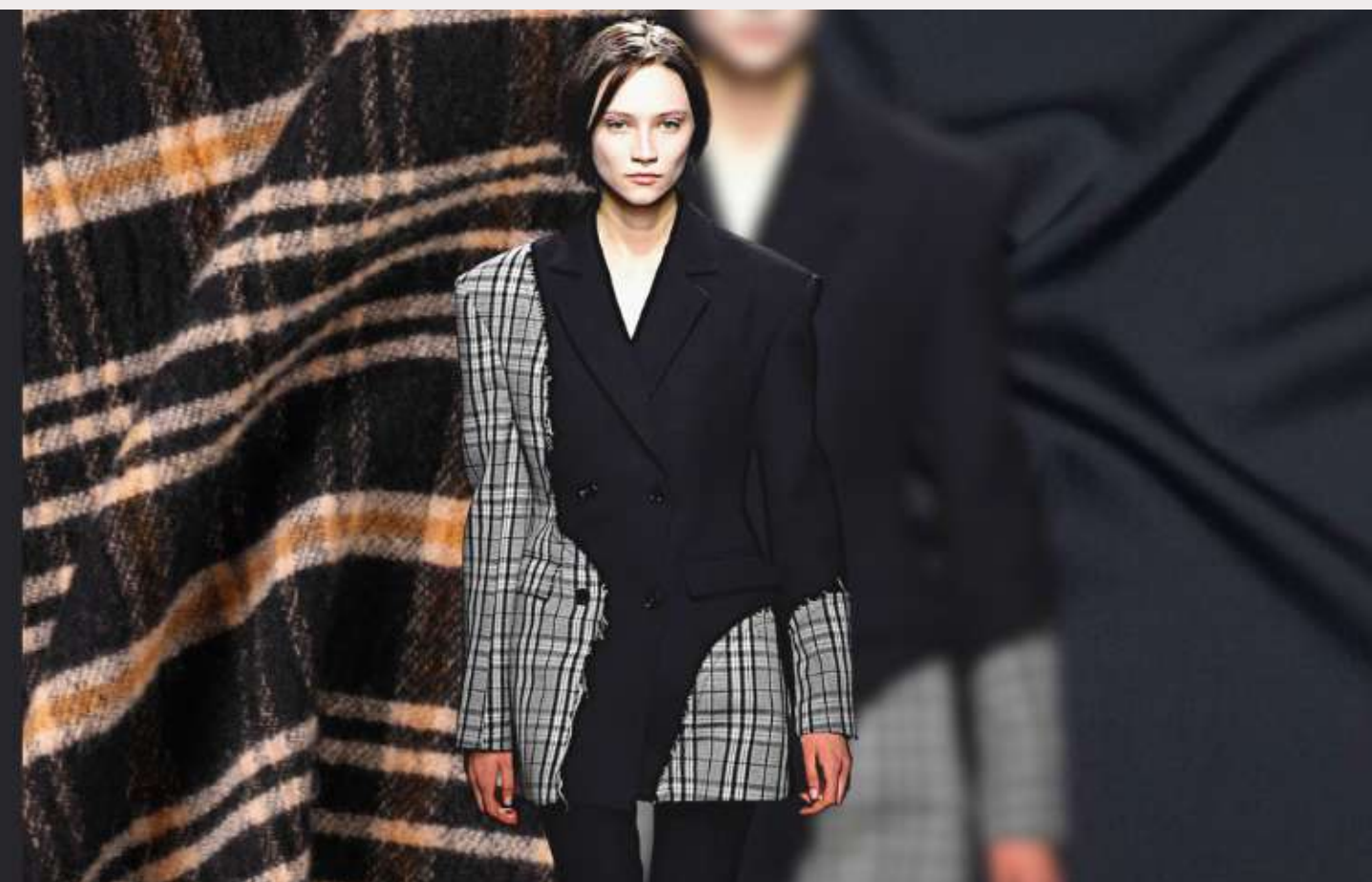
PANTONE®  
13-4201 TCX  
Oyster Mushroom



PANTONE®  
18-4006 TCX  
Quiet Shade



PANTONE®  
19-3911 TCX  
Black Beauty





# *Magenta cor de 2023 pela Pantone*



**PANTONE®**  
18-1750 TCX  
Viva Magenta







***COMBINAÇÕES DE CORES***





17-1147

16-1347

15-1040

13-4201



18-1130

12-1403

15-1040

13-4201



12-1403

16-1219

19-3911



16-1347

18-0625









16-1347  
19-3911  
13-4201

